

TERME MUNICIPAL DE BANYALBUFAR

(Superfícies aproximades)

A.- DISTRIBUCIÓ DEL SÒL

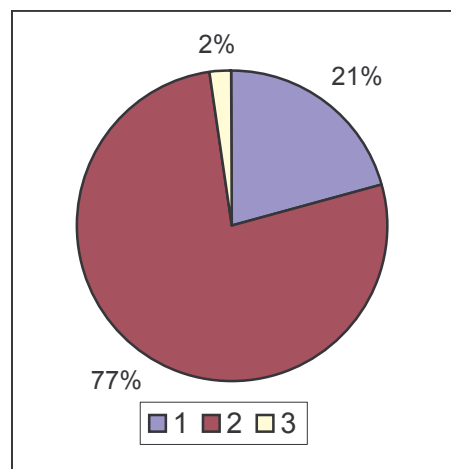
Extensió total del terme 1.805 Hectàrees

1.- Sòl rústic de petits propietaris 375

2.- Sòl rústic de les possessions 1.389

3.- Sòl urbà o urbanitzable 41

3.1,- Nucli urbà de la vila i camp de futbol	5
3.2,- Nucli urbà Port des Canonge	3
3.3,- Apte per urbanitzar (Son Coll)	33



B.- EXTENSIÓ DE LES POSSESSIONS

1,- De propietaris antics 184 Hectàrees

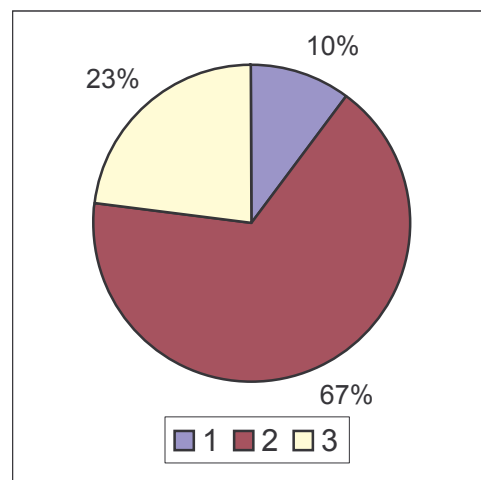
(Persones físiques) (*)

Ses Mosqueres	125	6,93%
Son Sanutges	46	2,55%
Son Creus	13	0,72%

2,- De nous propietaris 1.205 Hectàrees

(Entitats mercantils)

Planícia	445	24,65%
Son Bunyola	276	15,29%
Son Valentí - Son Balagueret	205	11,36%
S'Arboçar	221	12,24%
Es Rafal	42	2,33%
Son Bujosa	11	0,61%
Son Coll	5	0,28%



3,- Reste del terme 416 Hectàrees

(*) Percentatges sobre l'extensió total del terme municipal

Dins els límits o extensió tradicional de les següents possessions actualment hi ha diferents parcel·les o propietats diferents.

A Son Bunyola CINC
A Son Valentí DUES
A S'Arboçar SET

Font: Elaboració pròpia, després de la venda de Planícia el mes d'abril 2007

Bany-Al-Bahar, novembre 2007